



קרית גן הינה מרכזיה פדגוגית המכילה חומר דידקטי מגוון לגיל הרך.

המרכזיה ממקמת בבני ברק ומכילה מעל 2000 סוגים של דפי משימה ומעל 300 סוגים של מרכזי למידה ומשחקים דידקטיים.

בנוסף, מידי שבוע מפיצה המרכזיה הפדגוגית דפי משימה הנשלחים בדוא"ל, לכל המנויים ברשימת התפוצה.

דפי המשימה מכילים חומר דידקטי רב ערך, בהתאמה למעגל השנה.

השבוע, בהשראת מערכת החינוך המושבתת
ובעקבות התחשבות בכלל המשפחות,

ניתן להפיץ את דפי המשימה באופן חופשי,

תוך התנייה שהחומר ינוצל למטרות פרטיות בלבד,
ובשום אופן לא לשימוש מסחרי, בכל צורה שהיא.

כמו כן, באופן חד פעמי, נוספו דפים לגילאים גבוהים יותר וכן דפי צביעה.

אם ברצונכם להצטרף לקבלת דפי המשימה של קרית גן,
תוכלו לשלוח בקשת הצטרפות לכתובת הדוא"ל המופיעה בכל דף.

חופשה נעימה, בריאה ומחזקת ובשורות טובות!
צוות מרפ"ד קרית גן

לשאלות נוספות אפשר ליצור קשר במספר הטלפון: 052-7697062

המרכזיה הפדגוגית
קרית גן
ללמוד, להנות, לדעת

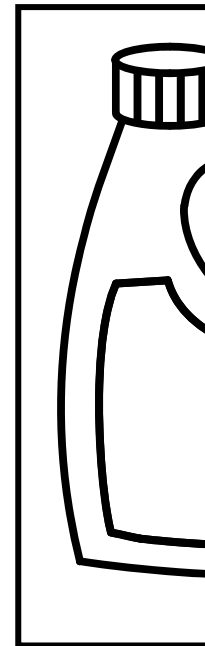
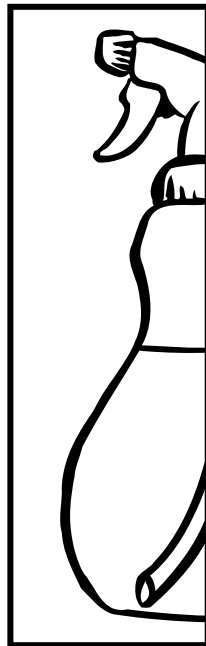
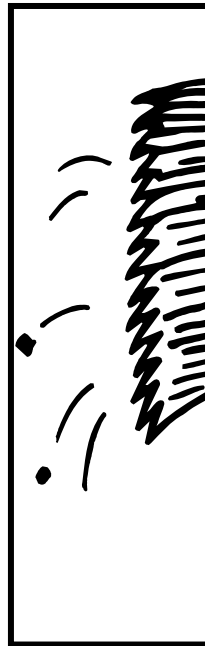
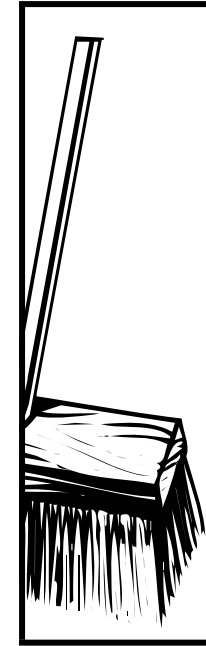
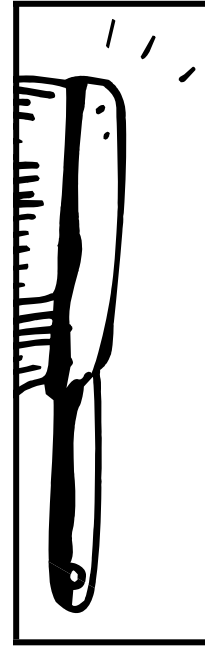
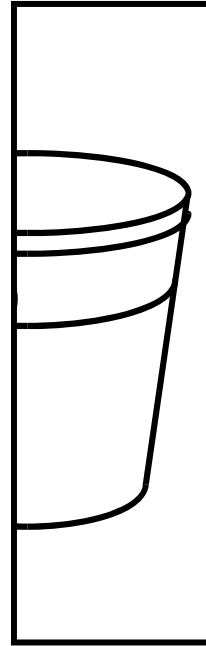
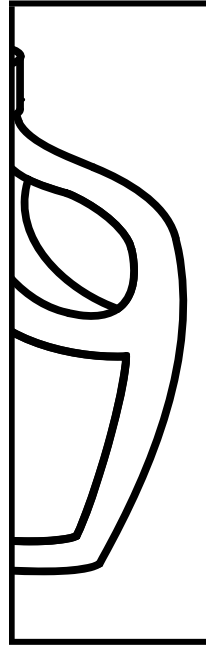
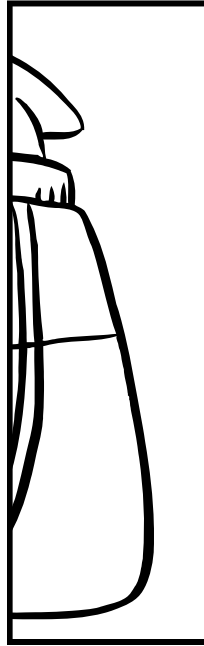
מרכז מקצועי לחומרים דידקטיים

אור החיים 25 (בחניה) בני ברק
052-7697062 | 3372545@gmail.com

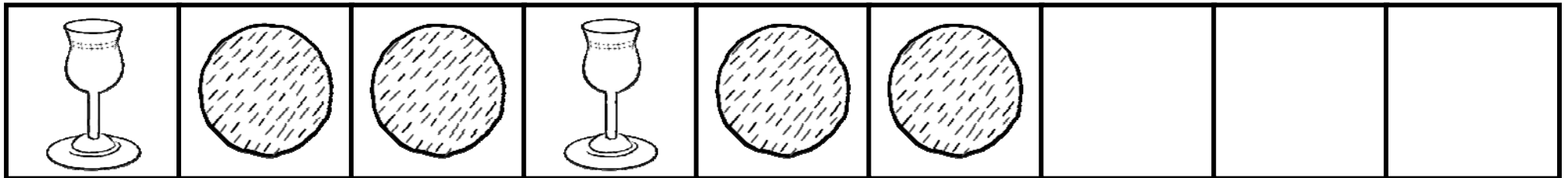
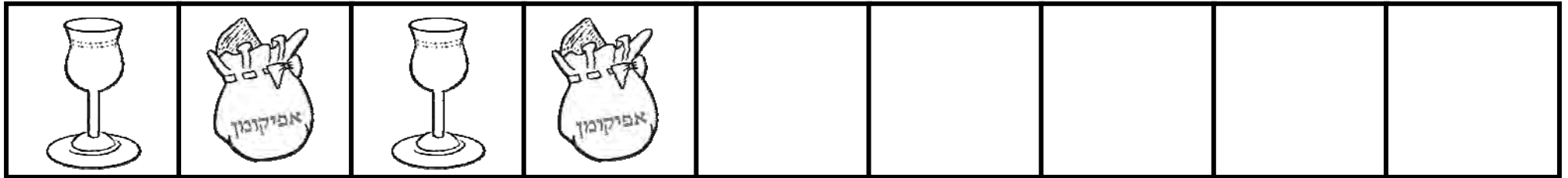
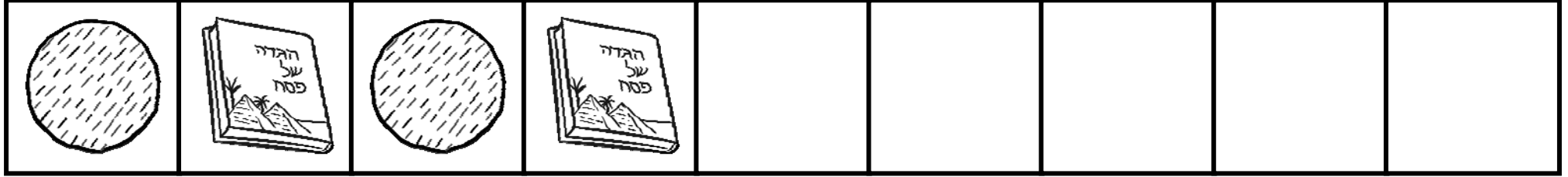
שעות פתיחה במשך שנת הלימודים:
יום שני 19:00 - 22:30

קו טלפוני למידע על שעות פתיחה בחופשות: 072-3372545

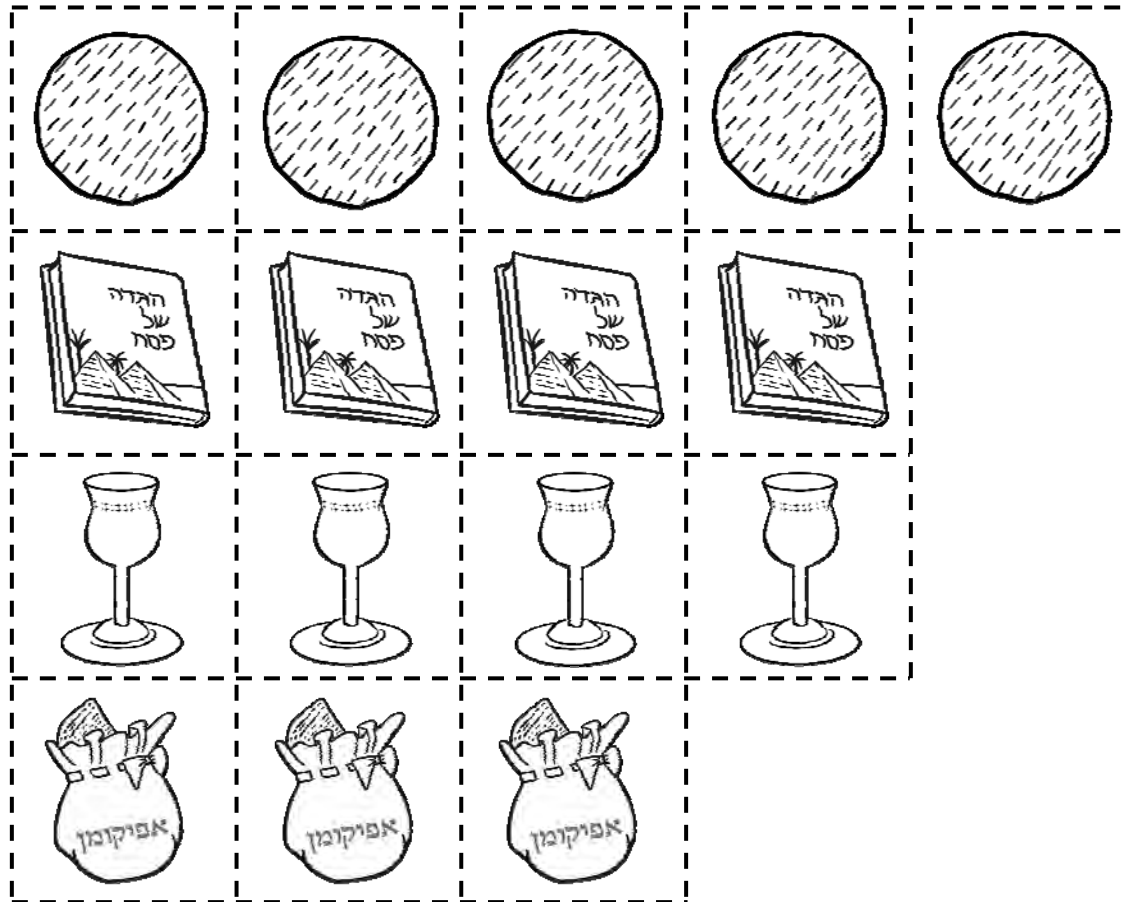
גזרו את הכרטיסים, התאימו חצאים של כלי ניקוי ותכשירים והדביקו בדף נוסף!



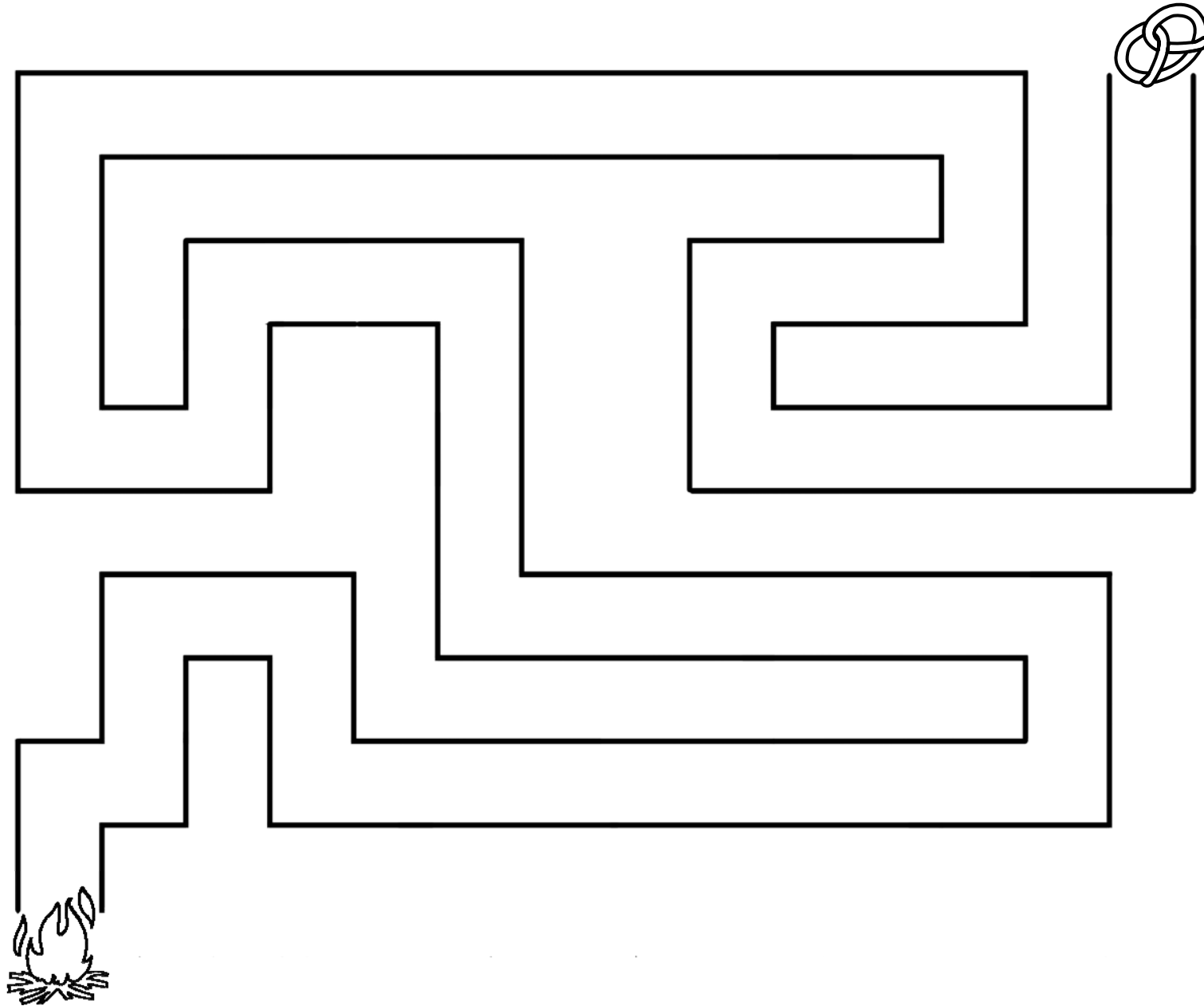
גזרו את הכרטיסים מדף 2 והדביקו בכל שורה, בהמשך למתכונת הנתונה!



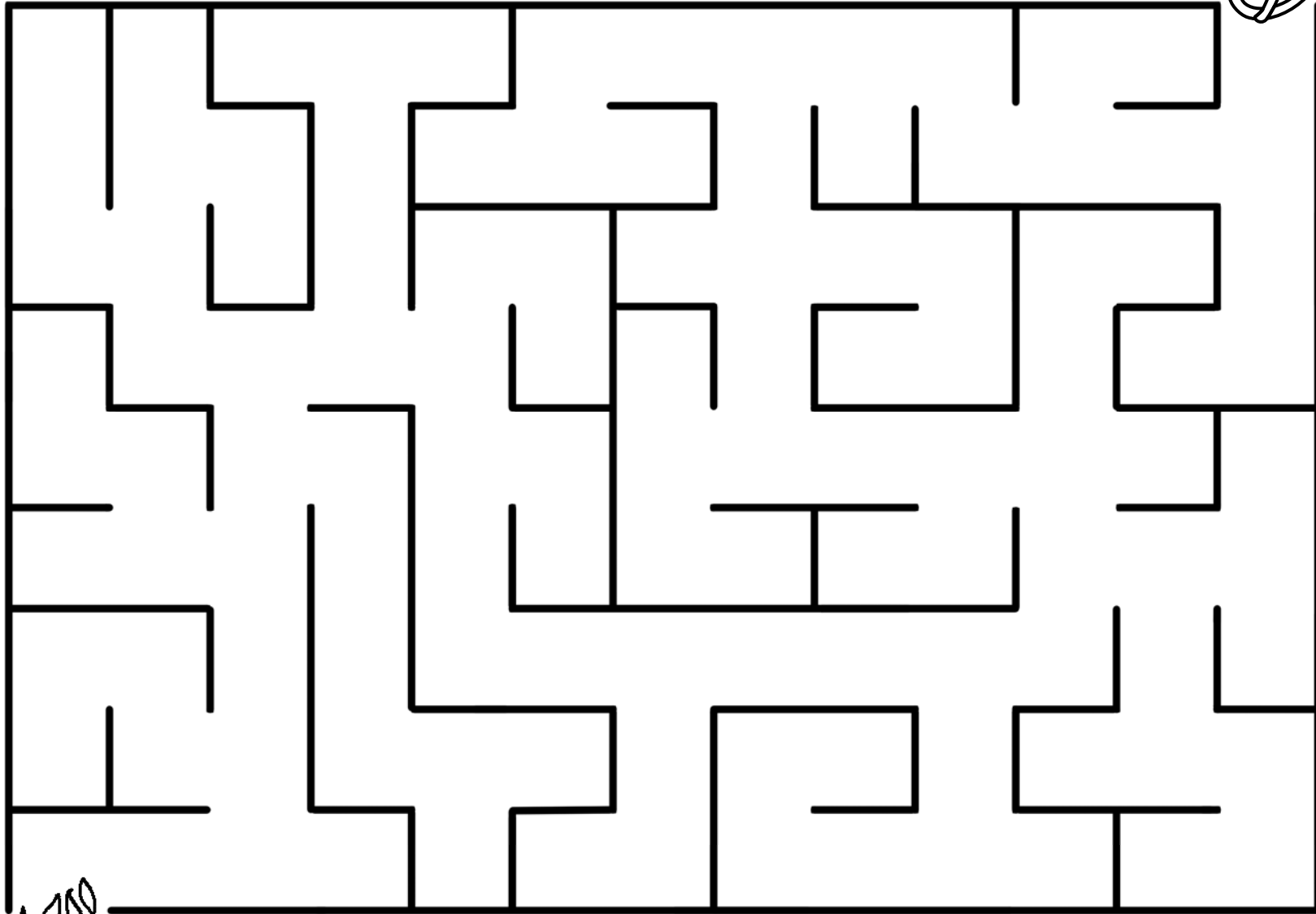
דף 2 - דף גזירה



הבייגלה צריך להגיע לשריפת החמץ! עזרו לו לפלס את דרכו במסלול...



הבייגלה צריך להגיע לשריפת החמץ! עזרו לו לפלס את דרכו במבוך...



הבייגלה צריך להגיע לשריפת החמץ! עזרו לו לפלס את דרכו במבוך...

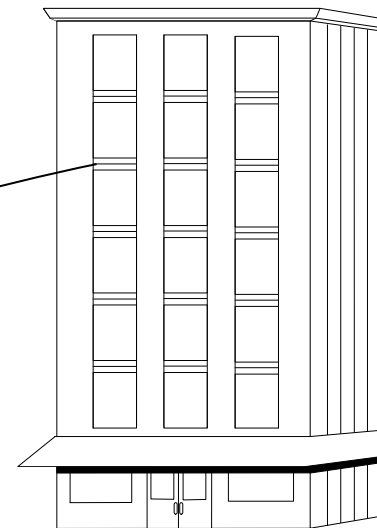
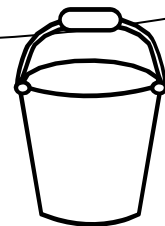
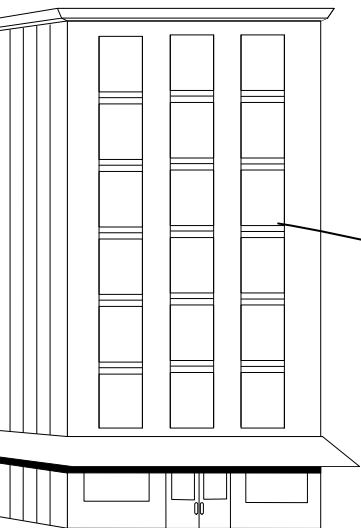


זוכרים את ה'קומפקט' שעשינו בימים עברו?

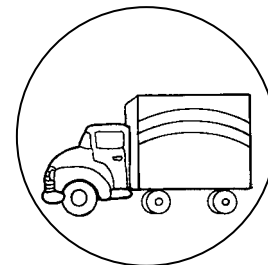
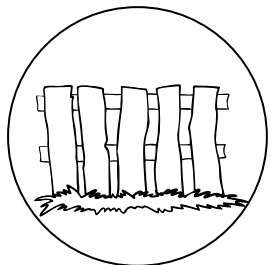
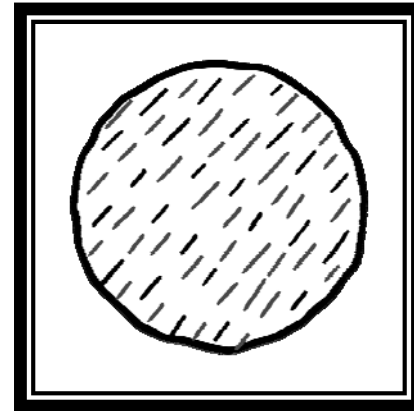
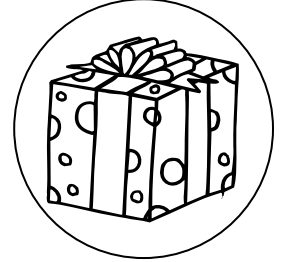
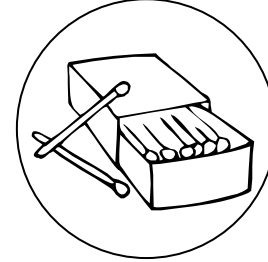
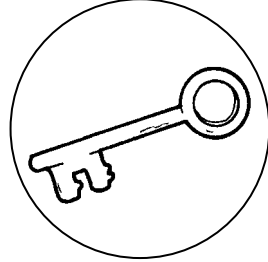
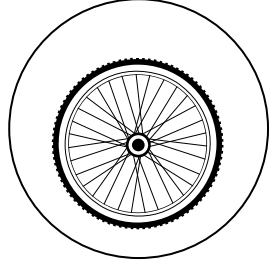
בימי הבידוד והשעמום הבאים עלינו לטובה,

אפשר לחפש שכנים מהבניין שמעבר לכביש

ולהחיות את זכרונות הילדות...



באיזה צליל מתחילה כל מילה?
אם המילה מתחילה כמו מצה, מתחו קו בין המילה לבין איור המצה,
אם המילה מתחילה כמו גביע, מתחו קו בין המילה לבין איור הגביע!



חפשו תמונות מתאימות לפסח המתחילות בכל אחת מאותיות הא' ב'. תוכלו לגזור מעיתונים ומעלונים, לצייר או לכתוב את המילים המתאימות. בסיום, תוכלו לגזור את הכרטיסים וליצור חוברת על פי סדר הא' ב'!

ג

ב

א

תרמילון

הפסח

שלי

ז

ו

ה

ד

פ

י

ט

ח

ס

נ

מ

ל

ק

צ

פ

ע

ת

ש

נ

ר

דף מספר 1 - דף הדבקה

גזרו את קבוצות הציורים מדף מספר 2
והדביקו כל קבוצה מתחת למספר המתאים!

1 .

2 :

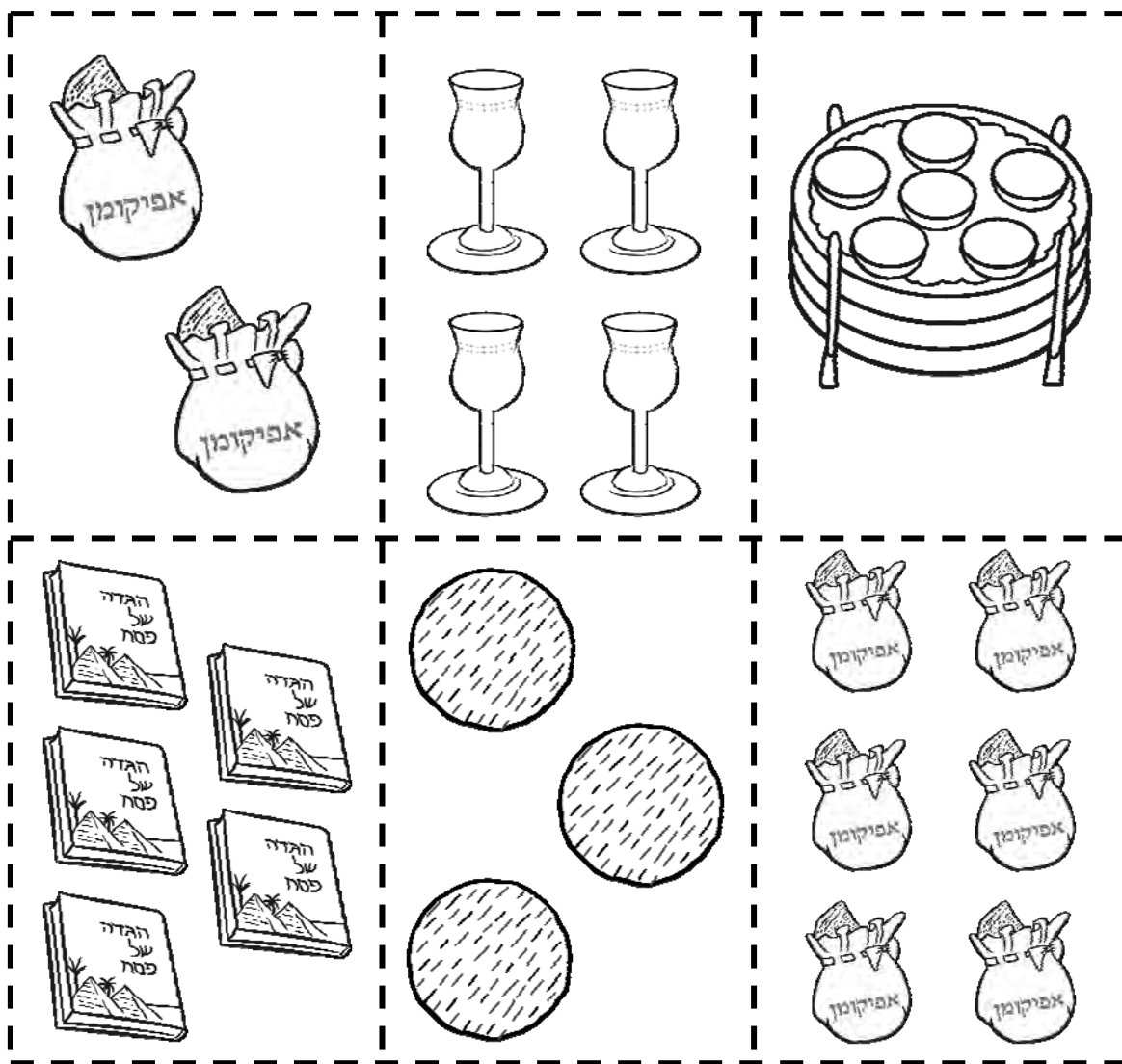
3 ::

6 :::

4 ::

5 :::

דף מספר 2 - דף גזירה



דף מספר 1 - דף הדבקה

גזרו את קבוצות הציורים מדף מספר 2 והדביקו כל קבוצה מתחת למספר המתאים!

1 .

2 :

3 ::

4 :::

5 ::::

6 :::

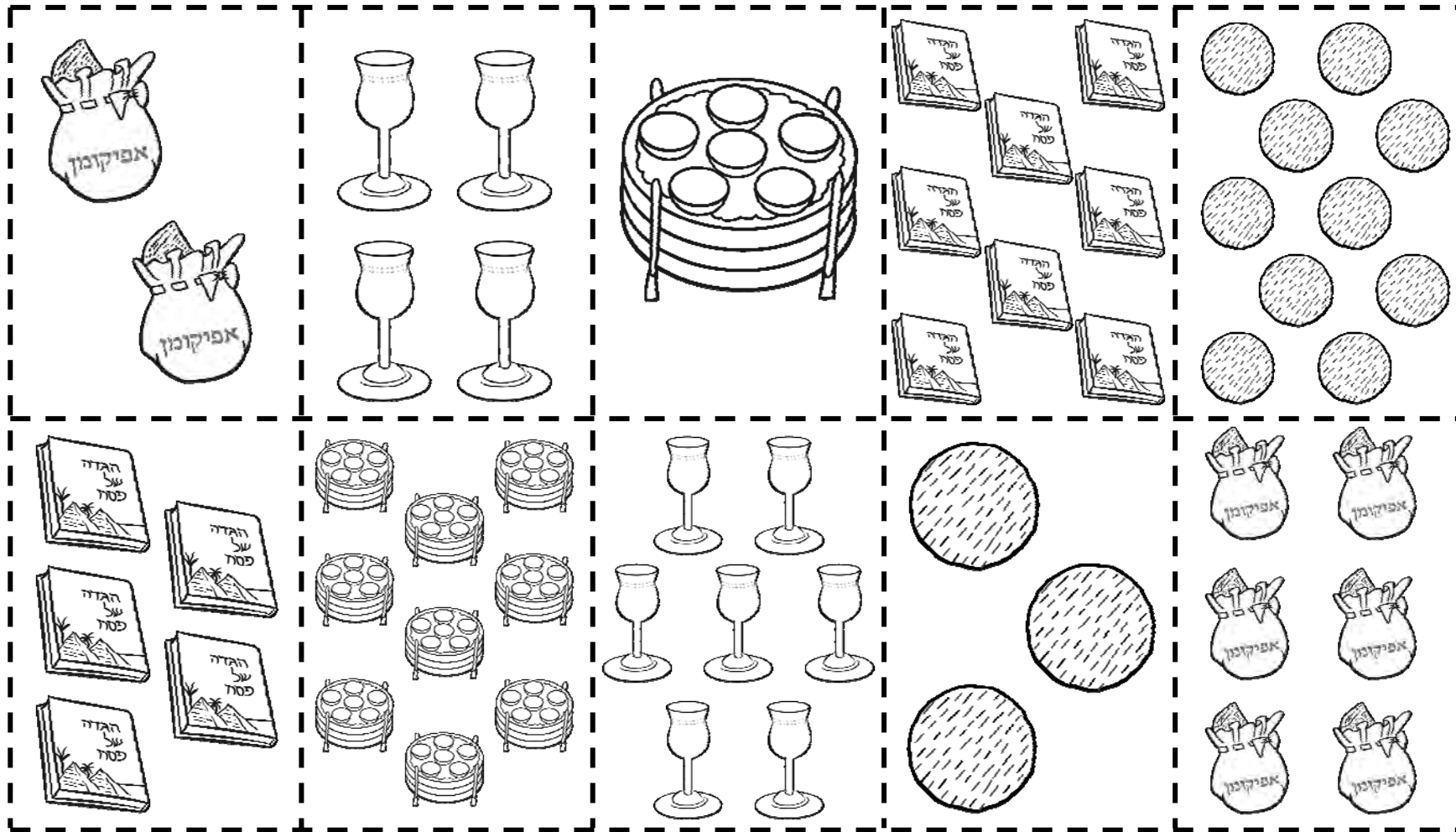
7 ::::

8 :::::

9 ::::::

10 :::::::

דף מספר 2 - דף גזירה



אוהבים את דפי המשימה?
הגיע הזמן לשנן קריאה!

גם את חוששת ש:
הוא ישכח את כל לימודי הקריאה?

גם את דואגת ש:
היא לא תזכור את הניקוד?

גם את מנסה לתרגל, אבל:
דפי הקריאה משעממים?

במשך חודשי החורף שיננו ילדינו את כללי הקריאה.
מה יקרה לכל זה לאחר חופשה לא מתוכננת?

קרית גן יוצאת במיזם מיוחד לתירגול קריאה:

דפי קריאה חווייתיים, המשלבים משימות מהנות.

דפי המשימה עוזרים לילד בשינון הקריאה
ובנוסף מקנים לו יכולות של הבנת הנקרא,
העשרה שפתית, ומודעות מורפולוגית.

מה כוללת הערכה? 22 משימות לחודש (משימה ליום, לא כולל ימי שישי ושבתות),
בכל משימה מטלת קריאה (40-20 מילים למשימה). הדפים נשלחים בדוא"ל ישירות לרוכש.

מה מחיר הערכה? 44 ש"ח, תשלום באשראי טלפוני.

הטבה מיוחדת: עד להשלמת הערכה, המחיר הינו 35 ש"ח. (נכון לעכשיו תקבלו ערכה חלקית,
מידי כמה ימים תקבלו קבצים נוספים, עד להשלמה של 22 משימות).

זה מה שחפשתי בשביל הילד שלי! איך נרשמים? מחייגים 052-7697062, משלמים באשראי,
מקבלים מספר אישור, שולחים אותו בדוא"ל ומתחילים לעבוד.

כל העסקאות נעשות על פי שטר היתר עסקה שבספר 'ברית פנחס'

קבלנו שאלות רבות על המיזם החדש של "דפי משימה בקריאה".

ננסה לענות על חלקן:

הכן שלי התחיל ללמוד קריאה, הוא כבר למד קמץ - כתח וחיריק, האם זה יכול להתאים או?
תשובה: לא. דפי המשימה בקריאה בשלב זה, מיועדים לילדים שרכשו את כל כללי הקריאה, אך צריכים חיזוק ותרגול של הנלמד.

הכת שלי בת 7, והיא קוראת ספרים מכריכה לכריכה, האם דפי המשימה בקריאה מתאימים לה?
ודאי שהם מתאימים גם לה, אם כי ילד שקורא באופן רציף, נהנה מהקריאה ומבין את עיקר הסיפור, יכול להתקדם גם בקריאה רגילה של ספרים. מובן שהוא יפיק תועלת מדפי המשימה בקריאה, אך אין הכרח להשקיע ברכישת חומר לימודי מהנה.

יש לי שני ילדים בשלב הזה בדיוק, האם אני יכולה להשתמש בדפים אשני הילדים?
בהחלט. דפי המשימה בקריאה ניתנים להדפסה לכל ילדי המשפחה, ללא הגבלה. כמובן שאין להעביר לבני משפחה נוספים, שכנים, מכרים וכדו', אך לילדי המשפחה - ניתן להדפיס ולצלם באופן חופשי.

אנחנו בתקופה של אי וודאות כאלי, צרכי חג, הוצאות נוספות בעקבות החופשה הכתי מתכננת כמו
רוח העם. זה קצת יקר לנו. האם אפשר לקבל מחיר טוב יותר?
מורה שתשב עם הילד מידי יום, תהיה הוצאה כבדה יותר. שיעורים פרטיים לאחר החזרה לשגרה, יהיו בסכום גבוה בהרבה. עלות דפי המשימה בקריאה היא נמוכה, יחסית לתועלת הרבה הגלומה בהם.

ובכל זאת, ישנה הוזלה קטנה עד להשלמת הערכה: 35 ש"ח במקום 44 ש"ח, עד להשלמת הערכה.
וכמובן, שבעז"ה נמשיך ונשלח את דפי המשימה החינמיים שקבלתם עד כה מקרית גן.

אמא של דודי, בן 6: "הוא פתח את פלניניים בבוקר, וכבר שאלו איזה
דף עושים היום. הוא יושב על הדפים קרוב אחי שלה וטוב, הוא משקיע
ברחוק, קורא בגלגלית את המילים, מבצע את המטלות ונפנה מכל רגע.
אני רגילה שהוא מגאמן בקריאה, אך כדי חוויה וסיפוק. גודל על המיזם!"

דפי משימה בקריאה

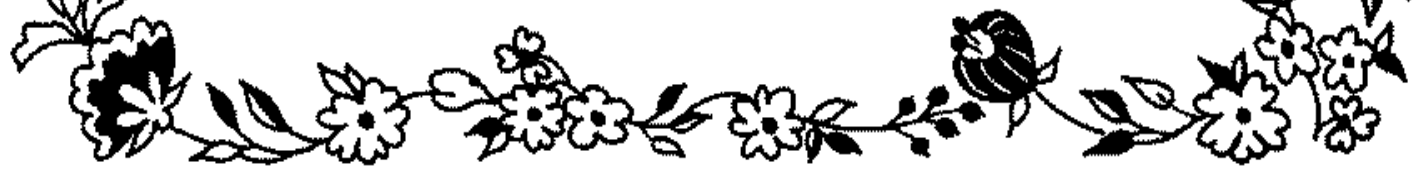
להצטרפות ולפרטים נוספים: 052-7697062

3372544@gmail.com



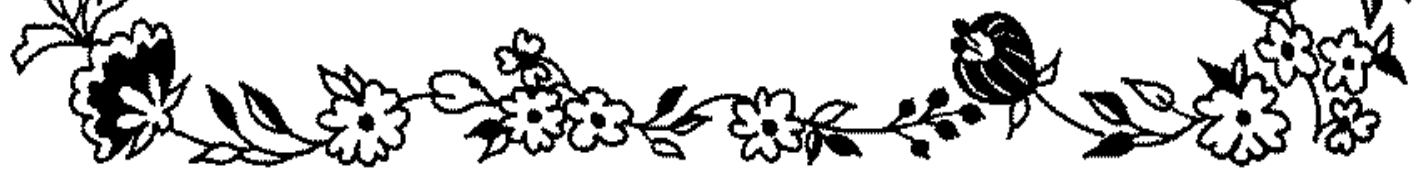
קְדִיתָא
© כל הזכויות שמורות

נקי
לפסח!



קְדִיתָא
© כל הזכויות שמורות

נקי
לפסח!



מצאו את המילים המסתתרות בתפזורת (המילים נמצאות במאונך, במאוזן ובאלכסון)!

ק	נ	ק	י	ה	ב	ר	ק	ה	ל
ע	מ	ט	א	ט	א	פ	צ	ס	א
ר	ס	מ	ר	ט	ו	ט	ף	ח	ק
ה	ד	ט	ג	נ	צ	מ	ש	א	ו
ה	ל	ל	א	ב	ח	י	פ	מ	נ
ב	ל	י	י	ה	צ	ר	ש	י	ו
ר	כ	ת	נ	ס	ו	ו	ו	ס	מ
ש	ס	פ	ו	ג	ח	ק	ף	י	י
ה	מ	ב	ר	ש	ת	ב	ס	ח	ק
מ	נ	י	ק	י	ו	ו	ה	ץ	ה

סמרטוט

מטאטא

אקונומיקה

ספוג

מטלית

דלי

צחצוח

מים

הברקה

קערה

מירוק

הברשה

קצף

ניקיון

מברשת

שפשוף

סחבה

מגב

אספו את האותיות שנשארו, העתיקו אותן על פי הסדר, מימין לשמאל, שורה אחר שורה. מה קבלתם?

! _____